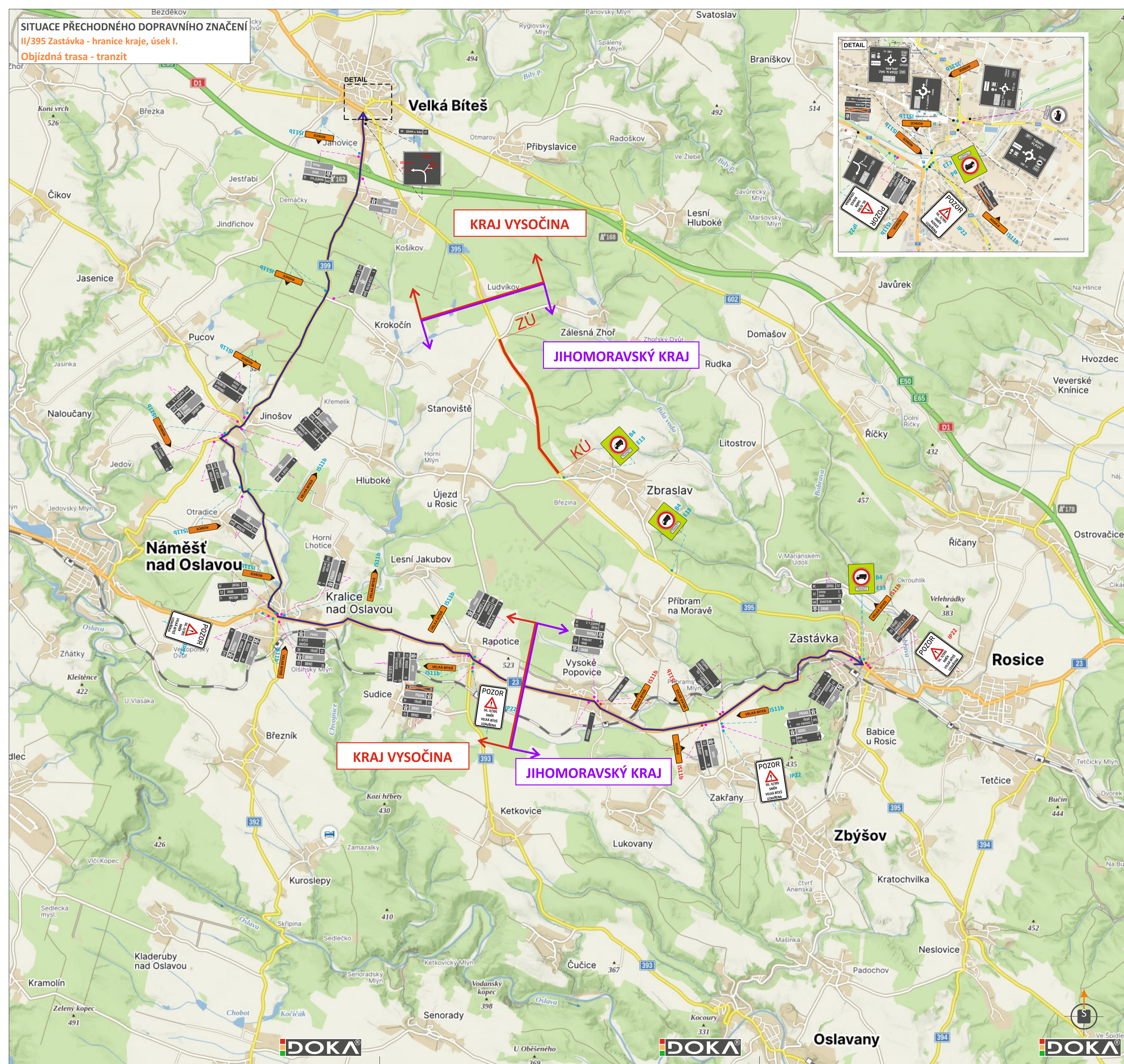




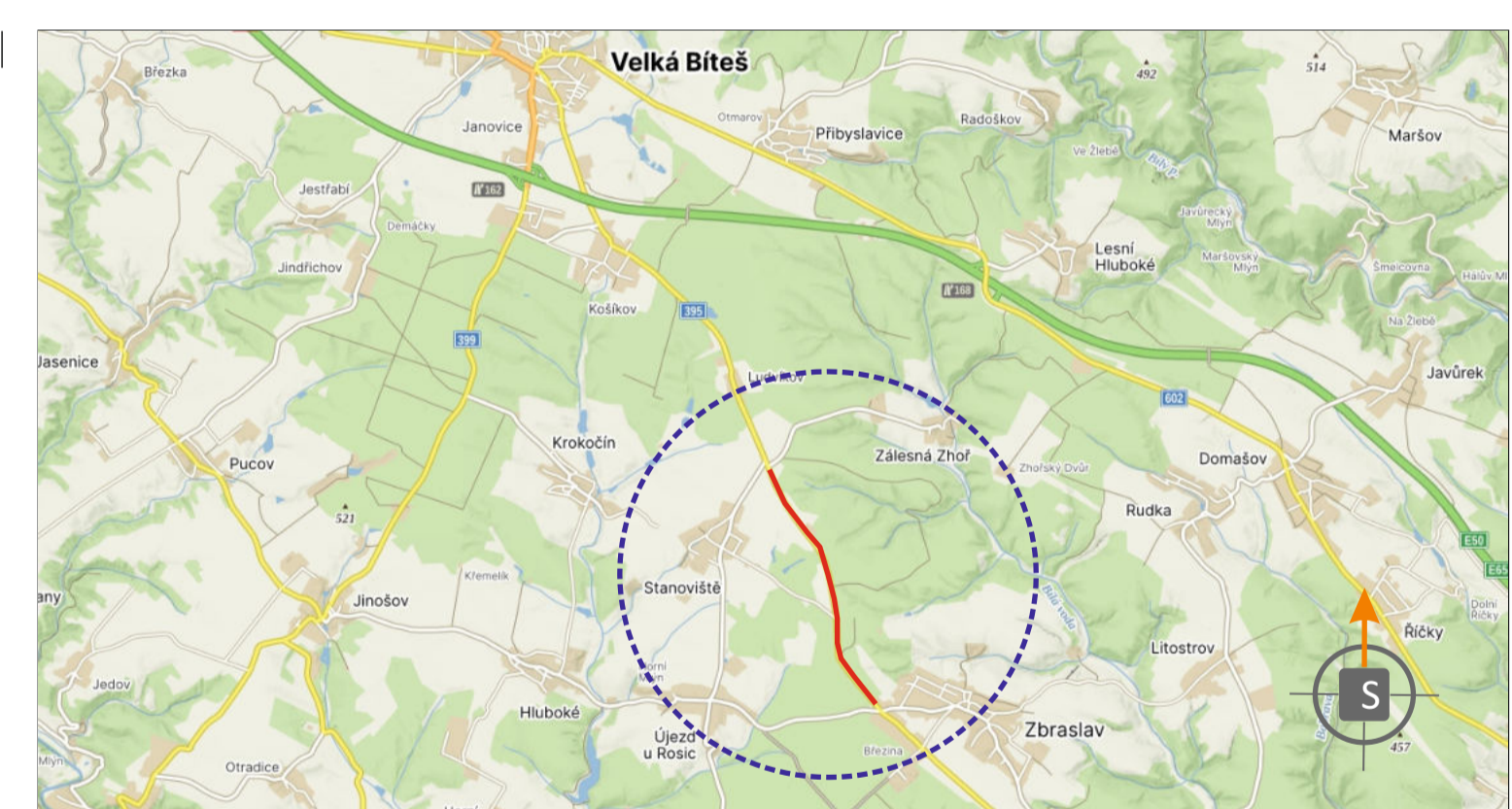


SITUACE PŘECHODNÉHO DOPRAVNÍHO ZNAČENÍ
II/395 Zastávka - hranice kraje, úsek I.
Objízdná trasa - tranzit



- LEGENDA:**
-  - UZAVŘENÝ ÚSEK SIL. II/395, DÉLKA 3 km
 -  - VEDENÍ OBJÍZDNÉ TRASY PRO TRANZIT A DÁLKOVOU DOPRAVU, DÉLKA 24,4 km
- SIL. I/23, I/37, II/392, II/399
 -  - PŘECHODNÉ SVISLÉ DOPRAVNÍ ZNAČENÍ
OSAŽENO DLE TP 65 A 66
STANOVÍ KÚ JMK - ODBOR DOPRAVY
 -  - PŘECHODNÉ SVISLÉ DOPRAVNÍ ZNAČENÍ
OSAŽENO DLE TP 65 A 66
STANOVÍ PŘÍSLUŠNÝ SILNIČNÍ SPRÁVNÍ ÚŘAD

POZNÁMKA: PŘECHODNÉ DOPRAVNÍ ZNAČENÍ BUDE OSAŽENO DLE TP 66 A 133



POTVRZENÍ PLATNOSTI DOKUMENTACE:
 POLICE ČESKÉ REPUBLIKY - DOPRAVNÍ INSPEKTORÁT BRNO-VENKOV; POLICE ČESKÉ REPUBLIKY - DOPRAVNÍ INSPEKTORÁT TŘEBÍČ;

DOKA		LET PRO VÁS NA ZNAČKÁCH		<ul style="list-style-type: none"> • Svislé dopravní značení • Vodorovné dopravní značení • Provizorní dopravní značení • Projektování dopravního značení
ZODPOVĚDNÝ PROJEKTANT	Bc. Jakub LACH			DOKA
VYPRACOVAL	Bc. Martin DOLÉŽEL			DOKA, s.r.o. Na návsi 11/5, Holásky, 620 00 Brno IČ: 63471752, DIČ: CZ63471752 e-mail: info@dokadz.cz www.dokadz.cz mob.: 603 881 905
KRESLIL	Bc. Martin DOLÉŽEL			DATUM
KONTROLOVAL	Bc. Matěj ČERVENĚK			FORMÁT
KRAJ: JIHOMORAVSKÝ, VYSOČINA OKRES: BRNO-VENKOV, TŘEBÍČ, ŽDAR N. S.; KÚ:				MĚŘÍTKO
STAVBA:				ÚČEL
II/395 ZASTÁVKA - HRANICE KRAJE, ÚSEK I. OBJÍZDNÁ TRASA - TRANZIT				ARCHIVNÍ ČÍS.
NÁZEV VÝKRESU:				ČÍS. SOUPRAVY
SITUACE PŘECHODNÉHO DOPRAVNÍHO ZNAČENÍ				ČÍS. PŘÍLOHY
				III.A